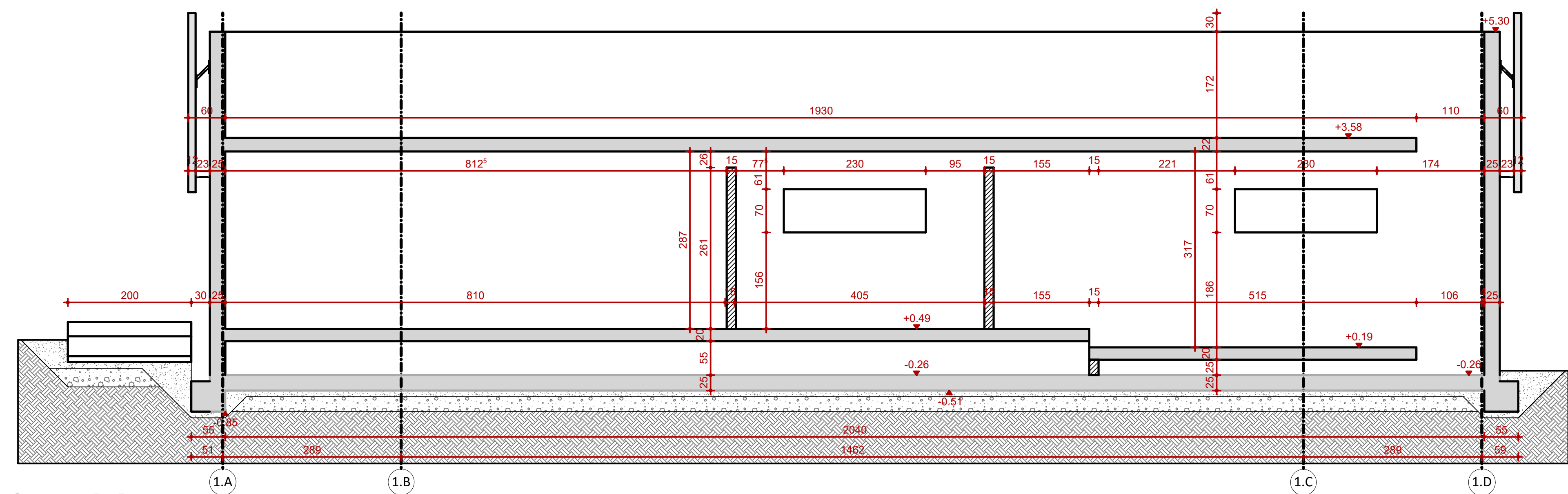
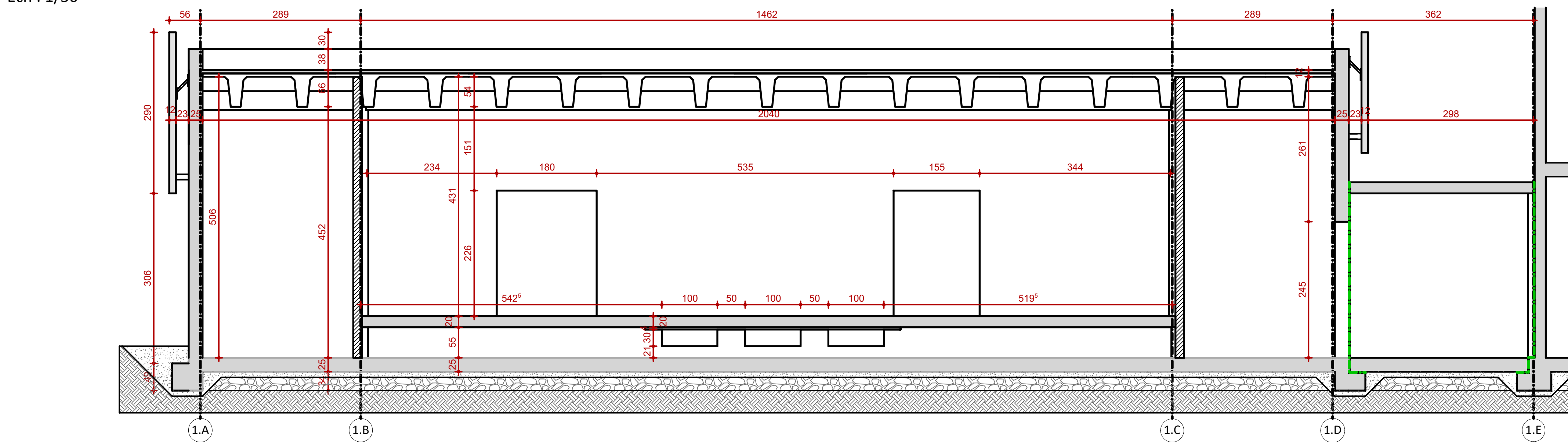


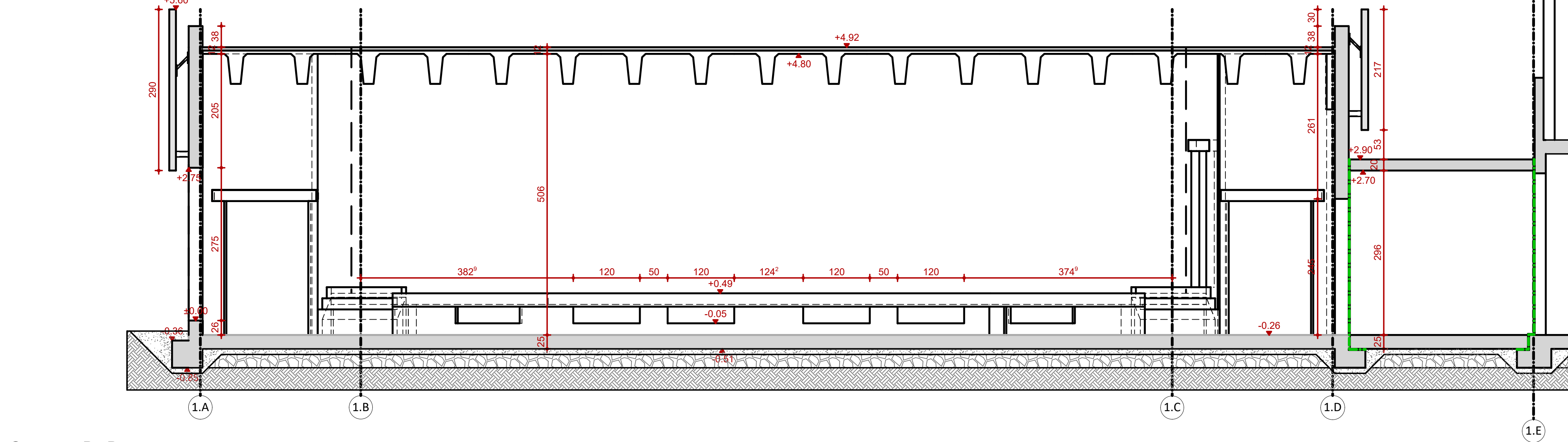
Ech : 1/50



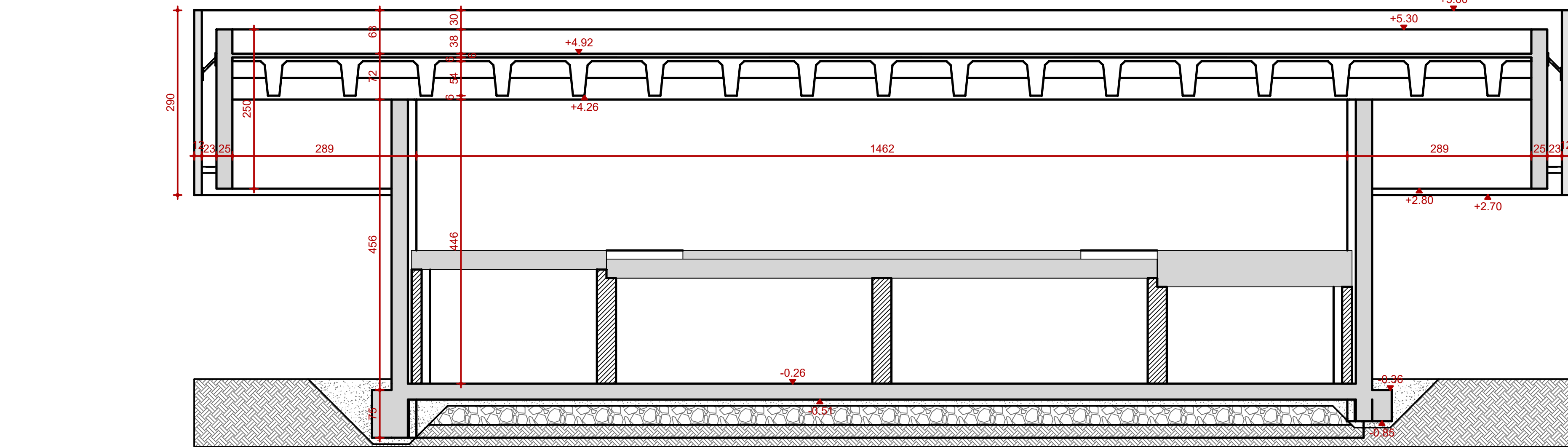
Ech : 1/50



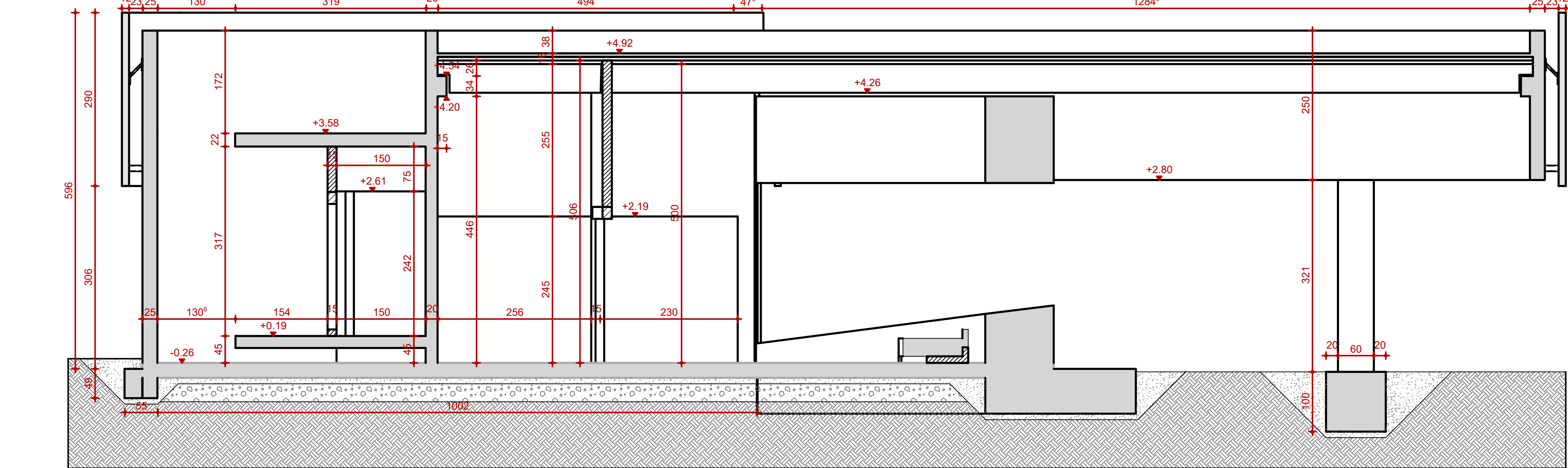
Ech : 1/50



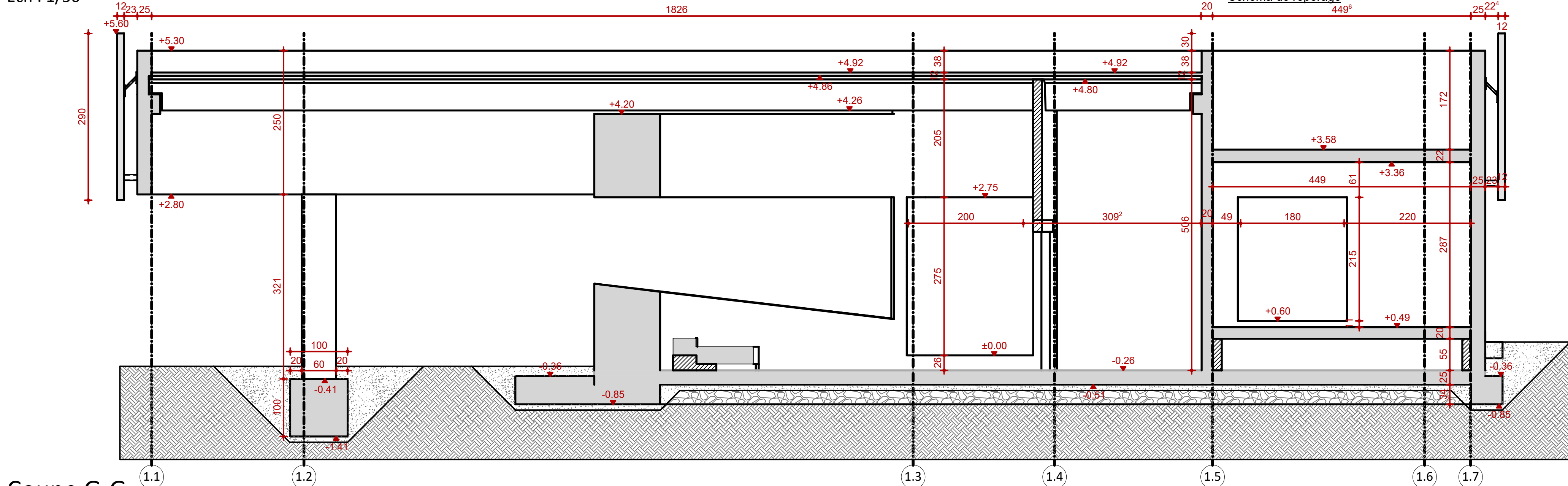
Ech : 1/50



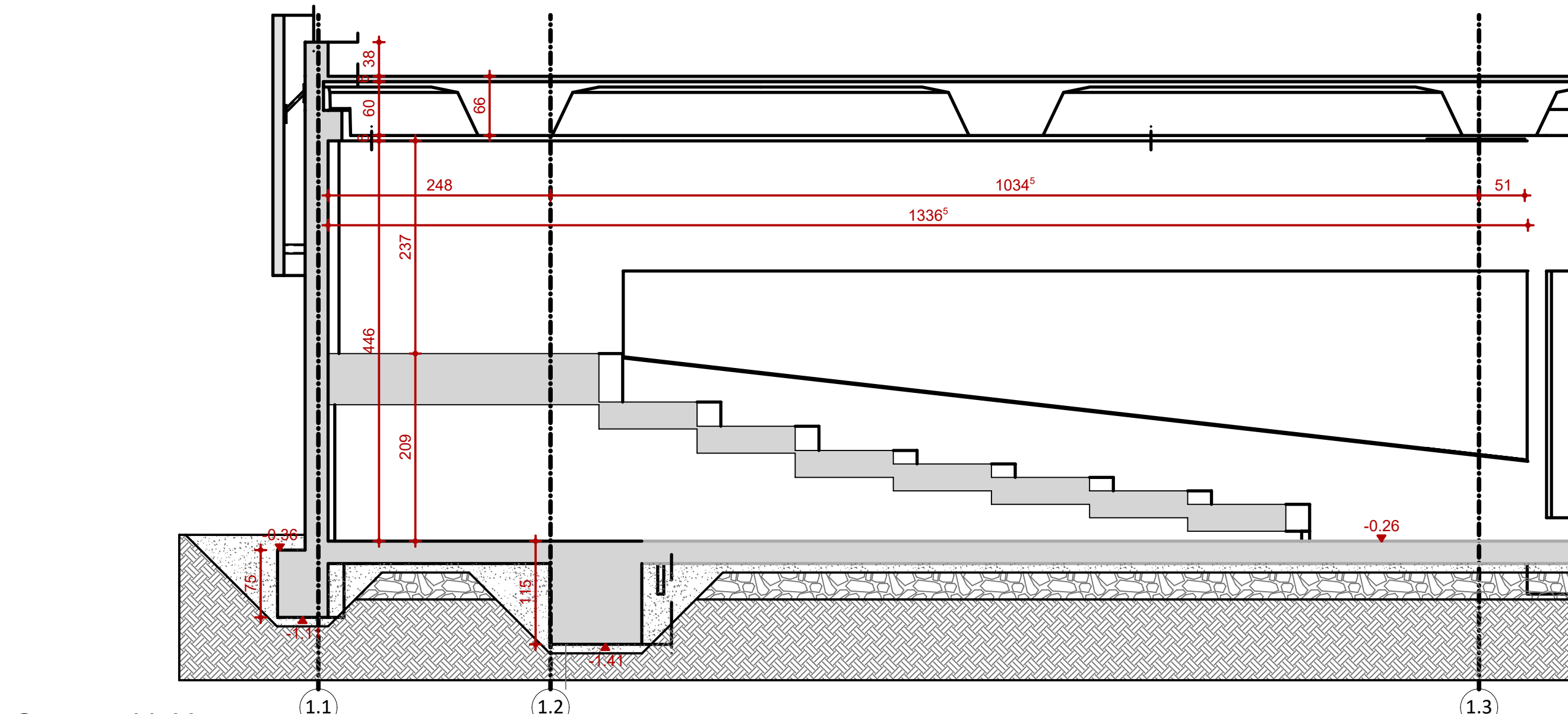
Ech : 1/50



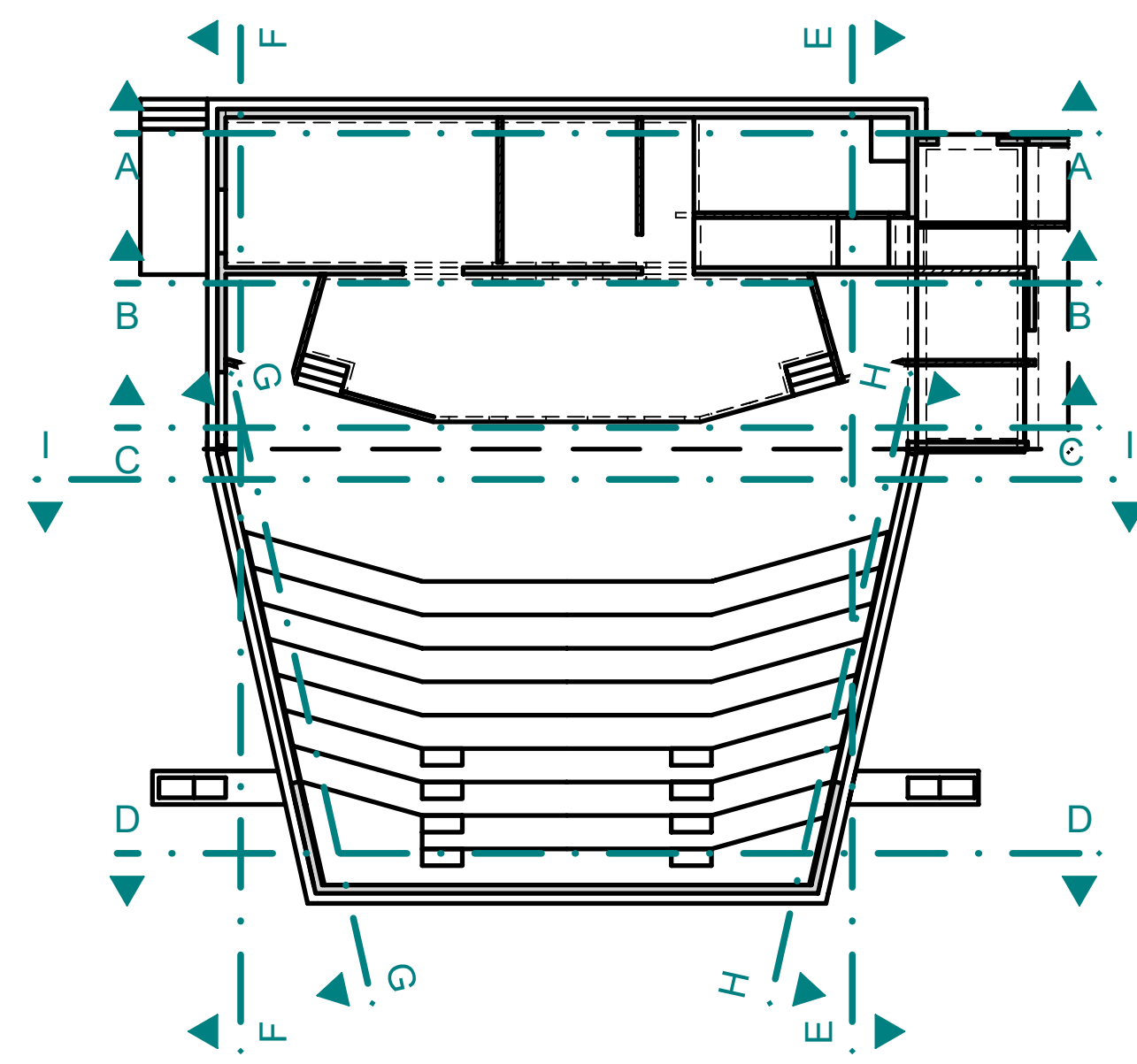
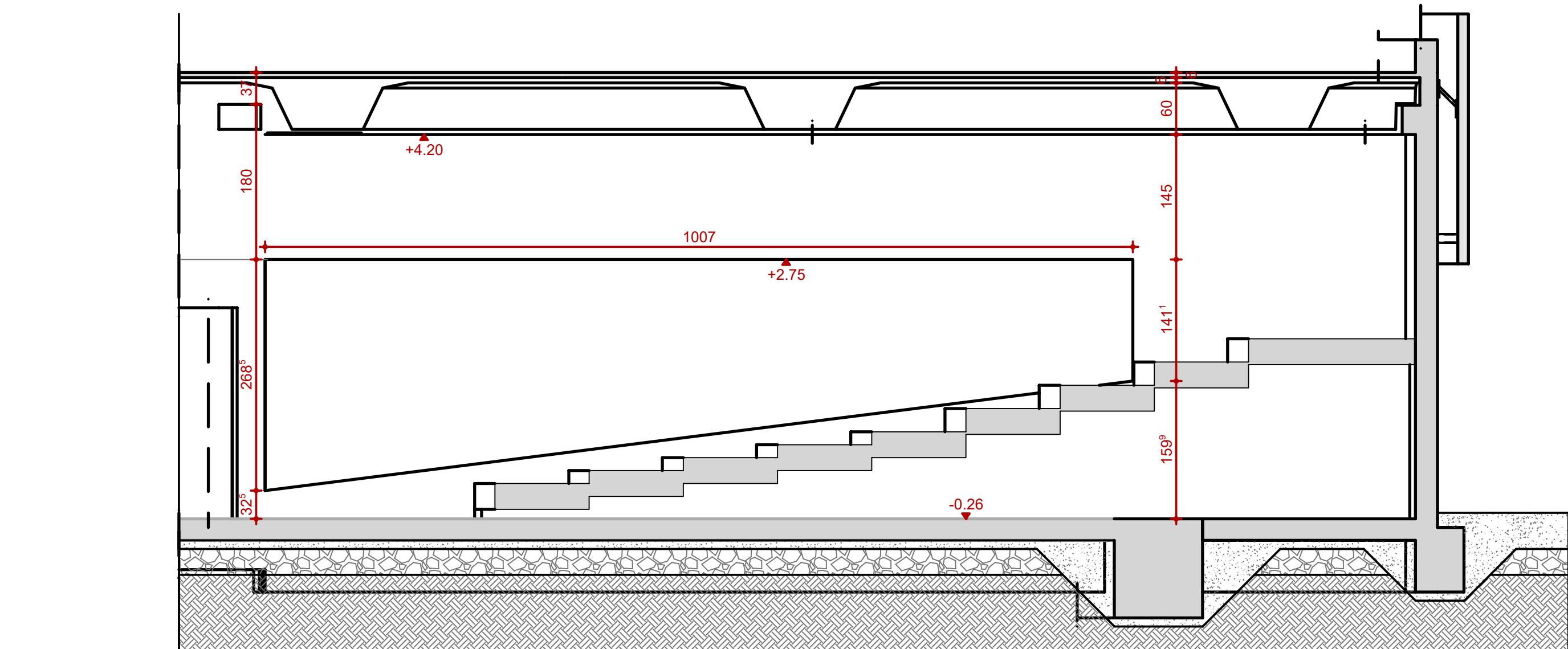
Ech : 1/50



Ech : 1/50




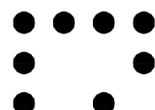
Ech : 1/50



Hors indication spécifique sur plan			
Caractéristique des matériaux -Béton C30/37, F22, S3, Cf/cmax 0,5 -Aciers B500DA	Maçonnerie portantes : Fm = 20MPa, mortier M15, murfor tous les 2 tat		
	Surcharges admissibles	Charge exploitation classiques	3 kN/m²
		Charge exploitation circulations	4 kN/m²
		Charge exploitation locaux techniques	5 kN/m²
Résistance au feu : 1 heure	Enrobage des bétons	Fondations	4 cm
		Poutres, voiles, dalles et colonnes	3 cm

Remarque: les dalles et poutres, dont la portée est supérieure à 4 m, sont coffrées avec une contre-fiche de minimum 1100mm de la portée.

Bruxelles	Uccle
Construction d'un bâtiment d'accueil au Lycée Français Jean Monnet de Bruxelles	
Dossier de mise en concurrence	

<b>PLAN</b>		<b>Stabilité</b> Auditorium - Coupes	
Echelle : 1/50		Format : A0	
<b>SITUATION</b>  Avenue du Lycée Français, 9 1180 Uclée			
<b>MAÎTRE D'OUVRAGE</b>  <b>Lycée Français Jean Monnet de Bruxelles</b> représentant l'Agence pour l'Enseignement Français à l'Etranger (AEFE)			
<b>AUTEUR DE PROJET</b>  		<b>OPEN</b>  <b>ARCHITECTES</b>	
<b>L T 2 A</b>  Plan émis par <b>ADEM Bureau d'études</b> Place de Flandre, 9 - 7000 Mons		065/397260 - info@adem.eu	
<b>MODIFICATIONS</b>			
	<b>Date</b>	<b>Modification</b>	
A	11/01/24	Modification appui dalles toiture	TR
B	13/01/25	Mise à jour suivant plans ARC	TR
C	22/09/25	Suppression de la poutre métallique	FI
D			
E			
Ne relever aucune cote à l'échelle Cotes en cm. Ce plan reste notre propriété absolue; sans autorisation ou sous peine de dommages-intérêts, il est interdit de le copier ou le communiquer à des tiers.			
<b>DATE : 11/09/23</b>		Dessiné par : FI	
		<b>LYC2109SF-1518-AS07_C</b>	